

ESTUDO - EMBALAGEM E COMPORTAMENTOS PRÓ AMBIENTAIS

Tetra Pak, em colaboração com a AFCAL e uma empresa especializada para o efeito, desenvolveu um estudo com o objectivo de perceber a opinião dos consumidores relativamente às embalagens de cartão para alimentos líquidos quanto à sua composição, reciclabilidade e contentor apropriado para a sua deposição.

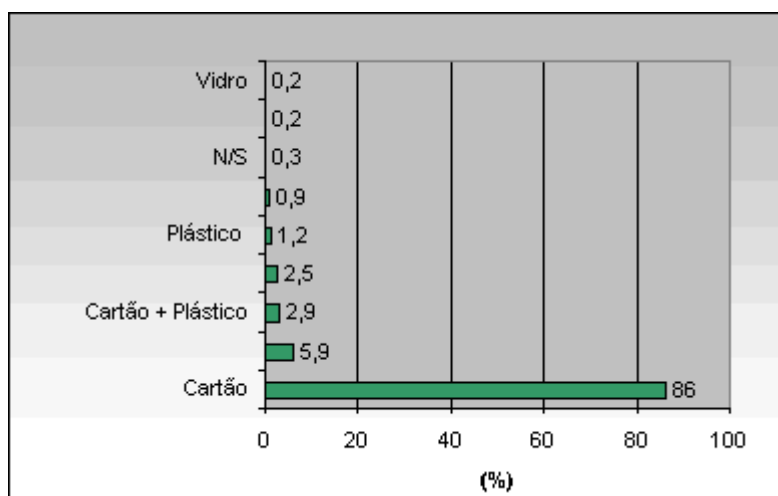
O universo do estudo foi constituído pelos decisores de compra de leite UHT para casa, residentes na grande Lisboa, grande Porto, Viana do Castelo, Braga, Aveiro e Coimbra. A amostra conta com um total de 649 casos.

Os trabalhos decorreram entre 19 de Julho e 12 de Agosto de 2001.

Principais Resultados

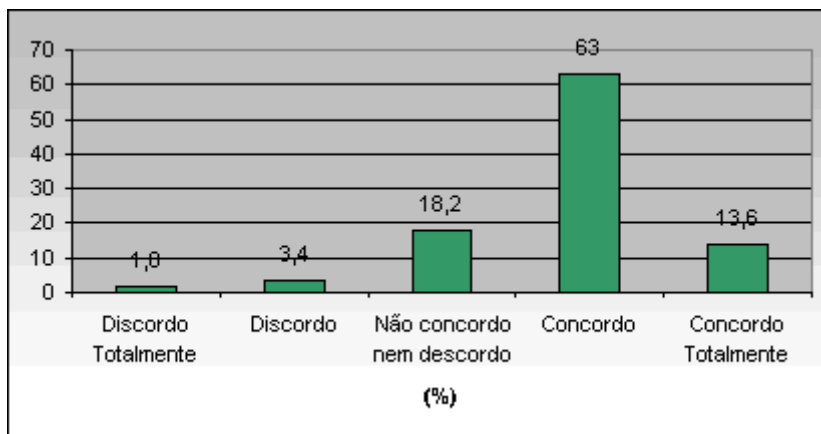
1. Pediu-se ao inquiridos que, perante a visualização de uma embalagem TBA 1 l (vulgar embalagem de leite) indicassem, espontaneamente, que material compõe a embalagem.

1.1. A grande maioria dos entrevistados indica exclusivamente o cartão (ver gráfico). Verificou-se também uma tendência para os residentes de Lisboa apresentarem uma taxa superior de percepção do cartão como integrante único da embalagem (42,7%).

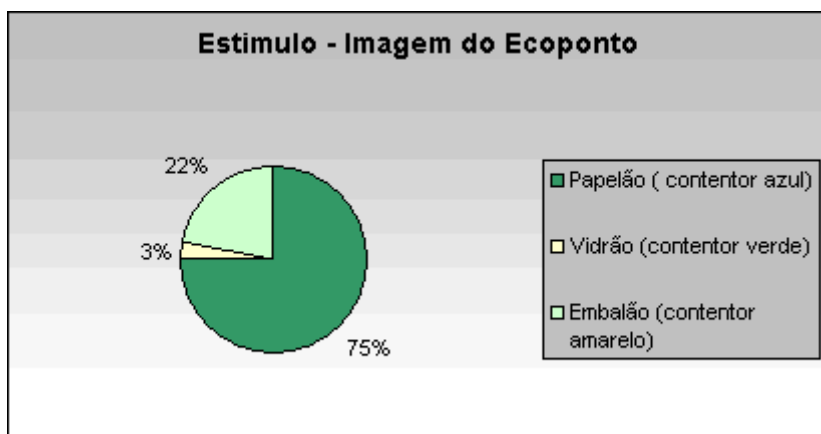


2. Na segunda fase perguntou-se aos entrevistados se consideravam esta embalagem amiga do ambiente.

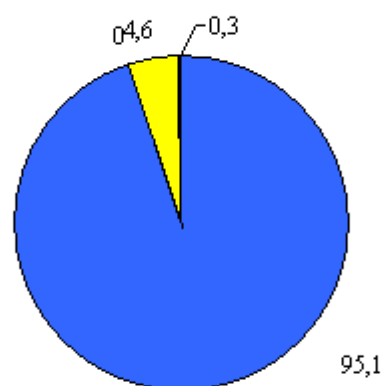
2.2. Registrou-se aqui uma clara tendência para "amiga do ambiente", uma vez que as respostas reveladoras de acordo (concordo + concordo plenamente) atingem os 77%, resultado que contrasta com a proporção de respostas negativas (discordo + discordo totalmente), as quais perfazem 5,2%.



3. Neste último ponto abordado procurou-se investigar o recipiente do Ecoponto no qual estas embalagens são depositadas pelos consumidores. Metade dos sujeitos foram confrontados com uma fotografia de um Ecoponto (Papelão - contentor azul, Vidrão - contentor verde, Embalão - contentor amarelo) e a outra metade com três possibilidades de escolha: contentor para embalagens de plástico e metal, contentor para embalagens de vidro e contentor para papel e cartão. Os resultados encontram-se nas figuras seguintes.



**Tipo de recipiente-estímulo cartões com referência a
contentores para embalagens**



- Contentor para embalagens de papel/cartão
- Contentor para embalagens de vidro
- Contentor para embalagens de plástico e de metal
- N/S